

- Ya yich' bael ilel te pasbeyel ya'telul yu'un ya yich' ilel ta lek teme nok'ol ta pasel te muk'ul mantalil ta spamal sk'inal Mejiko te yich'el ta muk' te mach'a la spas te k'op
- Skomobtesel (yikitayel ta jun) te sbeibal chapbil te ma'lek ta pasel ta snopojibal yu'un te yich'el ta muk' te mach'a la spas te k'op
- Yak'el lok'el te bin ma'lek te a'telil te ta yajwalum ants-winig te komon ya sjachik sk'anel spasel

Spasojibal ya'telul spasel te k'op

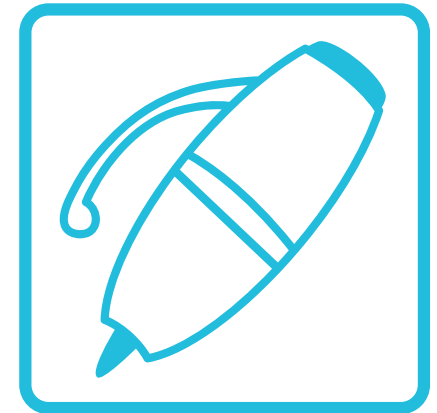
Skanantayel te yich'el ta muk' te mach'atik la spas te k'op (sjach' pasel ts'ibabil jun), yak'el ta nael te sp'ijjalalul ta spisil snaul a'tejibaletik yu'un ajwalil te ta yajwalum ants-winig, xcha'pasel te bin lek pasbil sok te smuk'ubtesel te talel kuxlejal sok ya'tentayel te yak'oj sk'ab ta spisil bajlumilal sok te slejlanel te yantik tsob snauletik te yich'oj ya'telik ta snakanel sok skanantayel te yich'el ta muk' te mach'a la spas te k'op sok yich'el ta muk' te jun ay sok (yom ayik)

Te tsob muk'ul snaul ta spamal sk'inal Mejiko te yich'el ta muk' te mach'a la spas te k'op

Puebla 143, col. Roma Norte,
alc. Cuauhtémoc, C.P. 06700,
yutilal muk'ulum Mejiko

Te yorail te ya skoltayal ta jamal:
lunes a viernes de 9:30 a 14:00 h

Informautor
(55) 3601 8210 | (55) 3601 8216
ta yutil te slumal Mejiko te
ma'yuk stojol ya'talul:
800 2283 400



Yich'el ta muk' te mach'a ya'telinoj te spasel a'telil ta jun

Te tsob muk'ul snaul ta spamal sk'inal Mejiko
te yich'el ta muk' te mach'a la spas te k'op



CULTURA
SECRETARÍA DE CULTURA



INDAUTOR
INSTITUTO NACIONAL DEL DERECHO DE AUTOR

¿Mach'a te ya'telinoj spasel a'telil ta jun?

Spisil te lekil ants-winik te ya sjach spasel te jun ts'ibabil junetik sok yutsilal spasbenal.

¿Bin-a te slekil a'telil?

Ja' spisil sleel slekil te ya xu' ya p'oltesel ta chikan bantik ya yich' jalel sok k'asesel.

¿Bin-a te yich'el ta muk' te mach'a spasok te ts'ibabil k'op?

Te yich'el ta muk' te mach'a la spas te a'telil ja' snabeyel sba te ya yak' te tsobtejk'lum ja' mach'a la sjachik ts'ibabil junetik sok lek pasbil ta buts o'tanil, te banti te k'ax lek ta ilel te yich'el ta muk' te lek kuxlejal sok bintik (stukel yu'unik).

¿Bin-a te ich'el ta muk' lek kuxlejal?

Te bayel sk'oplal, ay ta yich'elul ta muk' ta spasil te mach'a tsibayoj k'op ta jun, te ya sk'an ya xna'bot sba jich bit'ul-ay, yalel ta lek te banti k'alal ya xljaj stojelal sok te bin yich'oj slekilte te a'telil. Te ich'el ta muk' lek kuxlejal k'ax lek ya xjalajbal (ta spisil k'ak'al/ora) ya xtaot ta jun ay sok te mach'a la sjach pasel te ts'ibabil k'op ta jun, ja' stukel yu'un (ma' xu' ta a'beyel yan ants-winik), ya xjalaj ta spisil k'ak'al/ora (ch'ixil ora lek sok yach'il ta spisil ora), ma'yuk bin ora ya xch'aybal sok ma' xu' ta lok'esel (ma' xu' ta k'olel/tsakel).

¿Bin yich'oj te ich'el ta muk' te u'untaybil?

ja ya sna' stukel/swentail te mach'a pasoj te a'telil yu'un ja'nix ya yak' ta nael ta stukel te binti a'telil sts'ibayoj, ja'nix jich ta yak'el lok'el sok te ma' xu' ta slok'esel ta chikan mach'a-a yan te binti ma' lek pasbilix/yuts'inel ta chikan banti te binut'il ay ta yutil te jalbil ya xk'ax sok te sk'ak'alel/ ma' jaluk te binti ya yal te mantalil ta tsoboltsob tejk'lum te mach'a spasoj te ts'ibabil jun.

¿Bin ora ya xljaj stuk te yich'el ta muk' te mach'a spasoj te ts'ibabil k'op?

te yich'el ta muk' bintik stukel yu'unik ja' to teme chamik te mach'a spasojik te ts'ibabil k'op sok jo'winik ja'bil te k'alal ya xcham. Teme jich te mach'a xcha' ts'iba te binti ts'ibailix, ya yich' a'tayel te k'alal ya xcham te mach'a la ts'iba te k'op.

¿Jay chajp te ts'ibabil jun te ay yich'el ta muk' te mach'a la spas k'op?

- Ts'ibabil junetik
- K'inetik sok s'k'opul sok ma'yuk sk'opul
- Spasel slok'ombail yak'el ta ilel
- Ajk'ot
- Slok'ombail sok te pasel slok'tayel
- Lok'omba sok stalel te banti jachem-tal ta pasel
- Tut lok'ombaetik sok
- Namey sna jm'etatik sok namey k'axemix slok'ol lo'el k'op
- K'asesibal-lok'ombail sok manti ya yich' ilel a-iyel
- Chapbil k'op a'yejetik ta ik' sok sk'asesojibal lok'onbail ta ik'
- Xchapojobal chinamtak'in
- Lok'ombailetik
- Ts'ibabil a'telil yu'un ya yich' pasel
- Ta banti ts'obil junetik chajpal
- Te yantixan te tema' pajal ya xu' ta o'tsel ta yok-sk'ab te bayel pajal te binut'il pasbil, Ts'ibabil a'telil te banti jachemtal, jich bit'il te yantik tsabiltal/pasbiltal (te bayel ts'ibabil a'telil), xch'alujbil, sk'ayojib sok xcha' ts'ibayel sk'asesel ta yan k'op.

Te lok'esbil ta jechk'al te ma'ba kanantabil. Maba biluketik yu'un ya yich' kanantayel yu'un te yich'el ta muk' te mach'a la ts'iba te k'op, sok te yantik-xan, te bin tajbil ta nopel, ya'yejul k'op, spasojobal/ya'telul, xchapojobal, te bin ma'lek ta pasel sok te ma'jichuk ta ma'jauknix ya yu'untay sba te jachbil ta pasel slekil ta jach'emtal mach'a la sjachik ts'ibabil junetik sok lek pasbil ta buts o'tanil.

¿Banti xu' jok'o sk'oplal te nopojibal yich'el ta muk' te mach'a la spas te a'telil?

Te tsob snaul ta spamal sk'inal Mejiko te yich'el ta muk' te mach'a spas ts'ibabil a'telil, ay yu'un jun jwol chinamtak'in te banti ya yak' ta nael ta spamal k'inal te mach'a stukin te sbiil yaxk'el ta nael te mach'a spasoj te ts'ibabil jun, ya xu' ta k'oponel ta ch'ajantak'in sok ya xu' ya xbat ta swoleja snaul te banti ya yalbat sk'oplal te ay ta a'lan te ta tsob

snaul, chikan bin ka k'an ka na'.

Informautor
(55) 3601 8210 | (55) 3601 8216

¿Bintik-a/jaychajp te bayel sk'oplal te bin ya spas te mach'a spas te ts'ibabil jun?

- Te snakanel ta jun te mach'a sjachik ts'ibabil junetik sok lek pasbil ta buts o'tanil ta snopojibal yich'el ta muk' te mach'a spas te a'telil, te kanantaybil te ja' spasoj.
- Te snakanel ta jun lek, ma' lek ta pasel, chapbil k'op sok xchumbajel k'op ya xk'ax ta yich'el ta muk' te bin u'untabil.
- Xkoltaywan jok'oyel sk'oplal te nopojibal yich'el ta muk' te mach'a la spas te a'telil sok te yich'el ta muk' te jun-ay-sok (te pajal ay sok te yich'el ta muk' te mach'a spas te pasbil jun) te sbeibal te chapbil, (te mach'a spas yil.) te binut'il ta pasel, yilal sok ya yil.
- Yak'el smakel te ich'el ta muk' te ja'nax stukinel te jol biilil, biiletik sok tsaal te yak'el ta nael sok slok'esel ta ilel ta jun, tsobetik sok biililetik smeileil spas lo'ombaetik, sk'ayin slok'tayel ants-winiketik ay skuxlejal te snaojibabil, slok'ombaul sok te maba meleluk/maba pajal sok yak'el ta nael sk'oplal.
- Skomobtesel (yikitayel ta jun) te sbeibal chapbil te ma' xtukin sok maba yich' tukinel yu'un te kanantayel te yich'el ta muk' ta ja'nax stukinel.
- Ich' a'iyel (xchapanel)
- Komon chapbil (jalbil/ch'unelbail).
- Yolil xchapanel (lekil xchapanel)
- Yak'el te ya'talul spamal slumal bajlumilal te pajalnax te jpak' ts'ibabil k'op (ISBN) sok yajtalul spamal bajlumilal ta pajalnax yu'un ya yich' jalbeyel slok'esel sk'oplal ta pasbil jun (ISSN)